

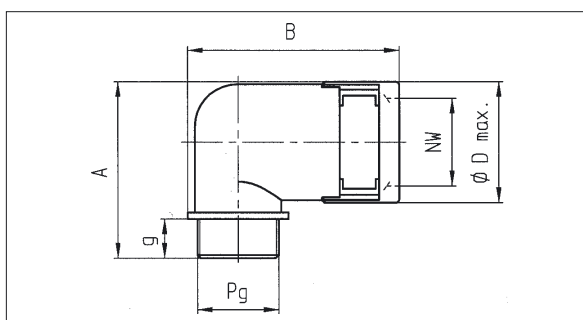
PMA**Anschlussarmatur 90° Winkel, PG
Connector 90° elbow, PG****Für T+G
For T+G****PMAFIX VWV IP68** 

Die PMAFIX-Systeme werden aus hochwertig formulierten Polyamiden gefertigt. Das Material ist selbstverlöschend, halogen- und cadmiumfrei und zeichnet sich durch eine hervorragende Schlagfestigkeit aus.

Die **einfache Montage** mit der Oval Sperre garantiert eine vibrations sichere Verbindung mit PMAFLEX-Schutzrohren. Zudem bieten die Sperren **hohe Ausreisskräfte**. Mit dem **Dichtungssatz** (NVN3 + SVN4) wird ein Staub- und Flüssigkeitsschutz von bis zu **IP68** erreicht.

Diese Verschraubungen eignen sich in einem **breiten Anwendungsbereich** als Kabelschutzsystem mit hohen Sicherheits- und Dichtheitswerten.

Temperaturbereich : -40°C ... +105°C
kurzzeitig : 160°C
Dichtheit : IP68 stat. / IP67 dyn.
Systemzugehörigkeit : PMAFLEX

passend zu T und G Rohrprofilen**PMAFIX VWV IP68** 

PMAFIX systems are manufactured from high-grade, specially formulated polyamides. The modified polyamides used by PMA are self-extinguishing, free of halogen and cadmium and are extremely shock resistant.

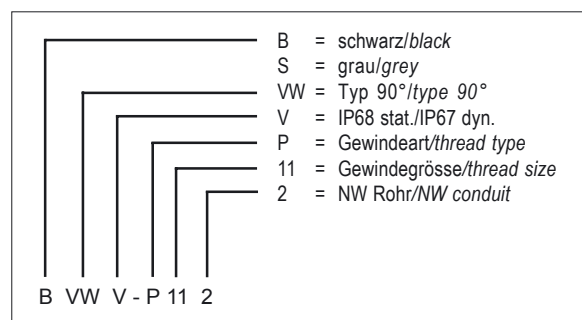
The **easy installation** with the oval clip guarantees an excellent connection to PMAFLEX conduits. Furthermore, the retaining clips offer **high pull-out strength values**. An **IP rating** of up to **IP68** can be achieved with the corresponding seals (NVN3 + SVN4).

These connectors can be used in a **wide range of applications** where it is important that the cable protection systems offer a high grade of sealing and safety.

Temperature range : -40°C ... +105°C
short-term : 160°C

Ingress protection : IP68 stat. / IP67 dyn.

System belonging to : PMAFLEX

fits both T and G conduit profiles




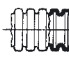
Bestell-Nr.		Gewinde PG	passend zu NW	Für Rohr- profile for conduit profiles	Dimensionen in mm (nom.)			Gewicht kg/100 Stk.	VE Stk.	
schwarz black	grau grey				g	Ø D max.	A			B
Order No.		thread PG	fits to NW		dimensions in mm (nom.)			weight kg/100 pcs	PU pcs	
black	grey	PG			g	Ø D max.	A	B		
BVWV-P07M	SVWV-P07M	07	07	T + G	11	16.5	32.0	35.0	0.4	100
BVWV-P070	SVWV-P070	07	10	T + G	11	20.0	34.0	39.5	0.5	50
BVWV-P072	SVWV-P072	07	12	T + G	11	23.5	38.5	44.5	0.6	50
BVWV-P09M	SVWV-P09M	09	07	T + G	11	16.5	32.0	36.5	0.6	100
BVWV-P090	SVWV-P090	09	10	T + G	11	20.0	34.0	39.5	0.7	50
BVWV-P092	SVWV-P092	09	12	T + G	11	23.5	38.5	44.5	0.9	50
BVWV-P11M	SVWV-P11M	11	07	T + G	11	16.5	32.0	38.0	0.6	100
BVWV-P110	SVWV-P110	11	10	T + G	11	20.0	34.0	41.0	0.7	50
BVWV-P112	SVWV-P112	11	12	T + G	11	23.5	38.5	46.0	1.1	50
BVWV-P13M	SVWV-P13M	13.5	07	T + G	11	16.5	32.0	39.5	0.6	100
BVWV-P130	SVWV-P130	13.5	10	T + G	11	20.0	34.0	42.5	0.7	50
BVWV-P132	SVWV-P132	13.5	12	T + G	11	23.5	38.5	47.5	1.1	50
BVWV-P137	SVWV-P137	13.5	17	T + G	11	29.5	43.5	58.5	1.8	50
BVWV-P167	SVWV-P167	16	17	T + G	11	29.5	43.5	58.5	1.7	50
BVWV-P213	SVWV-P213	21	23	T + G	12	37.0	54.0	67.0	2.5	30
BVWV-P299	SVWV-P299	29	29	T + G	12	44.0	61.5	74.5	3.5	20
BVWV-P366	SVWV-P366	36	36	T + G	13	53.5	72.0	98.0	6.5	20
BVWV-P488	SVWV-P488	48	48	T + G	13	66.0	85.5	111.0	10.2	10

PMA AG CH-8610 Uster

Tel. : +41 1 905 61 11
Fax : +41 1 905 61 22

E-Mail : verkauf@pma.ch
Home Page : www.pma.ch

PMA**Anschlussarmatur 90° Winkel, PG
Connector 90° elbow, PG****Für T+G
For T+G**PMAFIX VWV IP68 

Eigenschaften	Properties	Einheit Unit	Wert Value	Prüfmethode Test
Mechanische Eigenschaften	Mechanical properties			
Zug-E-Modul	Stress-E-module	N/mm ²	1'200 ... 3'700	ISO 527
Reissfestigkeit	Tensile strength	N/mm ²	45 ... 65	ISO 527
Kerbschlagzähigkeit	Notched bar impact test	kJ/m ²	4 ... 20	ISO 180/1C
Thermische Eigenschaften	Thermal properties			
Temperaturbereich	Temperature range	°C	-40 ... +105	PMA-Norm 9-4510
Kurzzeitig	Short-term	°C	160	
Brandeigenschaften	Flame properties			
Halogen- und phosphorfrei	Free of halogen and phosphor	-	Ja/Yes	DIN 53474
Flammklasse	Flame class	-	V0 (V2)	UL 94
Glühdrahtprüfung	Light emitting filament check	°C	960	EN 60695-2-1/0
Sauerstoffindex (LOI)	Oxygen index (LOI)	%	> 30	ASTM D 2863
I-Klassifizierung	I-classification	-	I3	NF F 16-101
Rauchgasklassifizierung	Smoke emission class	-	F2	NF F 16-101 und 102
Chemische Eigenschaften	Chemical properties			
Beständigkeit gegen Kraftstoffe, Mineralöle, Fette, Alkalien, gebräuchliche Lösungsmittel, Glykole, schwache Basen und Säuren	Resistance to fuels, mineral oil, fat, alkalies, common solvents, glycols, weak bases and acids		hervorragend excellent	
Systemprüfung	System test			
Dichtheit: System V mit NVN3 + SVN4	Ingress protection: System V with NVN3 + SVN4		IP68 stat./IP67 dyn.	IEC 529/DIN 40050/ EN 60529
Sperrsystem	Locking system			
Oval Sperre	oval clip	 Feinprofil T Fine profile T	 Oval Sperre für Rohrprofil T und G Oval clip for conduit profile T and G	 Grobprofil G Coarse profile G

Die vorliegenden Daten entsprechen unseren heutigen Kenntnissen, sind jedoch ohne Verbindlichkeit. Die Prüfungen, welche diesem Datenblatt zugrunde liegen, entsprechen den heutigen Normen und Erkenntnissen. Die Abgabe erfolgt nach bestem Wissen, jedoch unter Ausschluss der Haftung bei unsachgemäßer Anwendung des Produktes. Der Kunde wird damit nicht von einer Eingangskontrolle entbunden. Die Eignung des Produktes auf eine spezifische Anwendung muss vom Benutzer des PMA-Produktes selbst überprüft werden.

Jegliche Produkthaftung bezüglich der Systemeigenschaften erlischt, wenn das PMA-System mit Fremdprodukten kombiniert wird.

The specified values correspond to our actual knowledge and include no liability. The tests which underlie this data sheet correspond to the present standards and actual knowledge. The values are issued without any responsibility for any unjustified application of the product. This document does not release the customer from carrying out a vendor inspection control. Users of PMA products should make their own evaluation to determine the suitability of each such product for the specific application.

If PMA products are used in conjunction with non PMA products, all product liability claims will be rejected.

PMA AG CH-8610 UsterTel. : +41 1 905 61 11
Fax : +41 1 905 61 22E-Mail : verkauf@pma.ch
Home Page : www.pma.ch