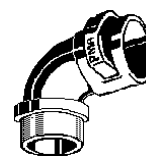


**PMA****Anschlussarmatur 90° Bogenwinkel, metrisch**  
**Connector 90° curved elbow, metric****PMAFIX VBV IP68** 

Die PMAFIX-Systeme werden aus hochwertig formulierten Polyamiden gefertigt. Das Material ist selbstverlöschend, halogen- und cadmiumfrei und zeichnet sich durch eine hervorragende Schlagfestigkeit aus.

Diese 90°-Winkel bieten folgende Vorteile:

- Runde Führung innerhalb der Verschraubung
- Problemloses Einziehen der Einzeladern oder Kabel

Die **einfache Montage** mit der Oval Sperre garantiert eine vibrations sichere Verbindung mit PMAFLEX-Schutzrohren. Zudem bieten die Sperren **hohe Ausreisskräfte**. Mit dem **Dichtungssatz** (NVN3 + SVN4) wird ein Staub- und Flüssigkeitsschutz von bis zu **IP68** erreicht.

Diese Produkte finden allgemein im **Maschinen- und Anlagebau** Anwendung.

Temperaturbereich : -40°C ... +105°C  
kurzzeitig : 160°C

Dichtheit : IP68 stat. / IP67 dyn.

Systemzugehörigkeit : PMAFLEX  
passend zu T und G Rohrprofilen

Farbe : schwarz/grau

**PMAFIX VBV IP68** 

PMAFIX systems are manufactured from high-grade, specially formulated polyamides. The modified polyamides used by PMA are self-extinguishing, free of halogen and cadmium and are extremely shock resistant.

These 90° elbows offer the following advantages:

- Smooth elbow allows easy guidance through connector
- Easy threading of wires and cables

The **easy installation** with the oval clip guarantees an excellent connection to PMAFLEX conduits. Furthermore, the retaining clips offer **high pull-out strength values**. An **IP rating** of up to **IP68** can be achieved with the corresponding seals (NVN3 + SVN4).

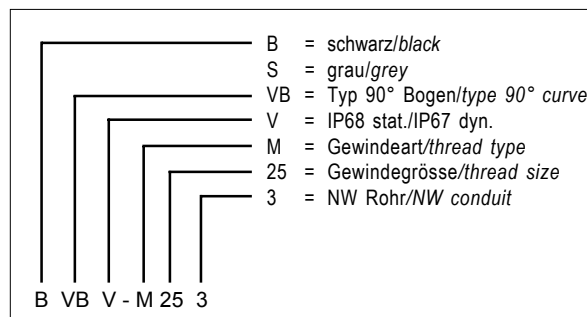
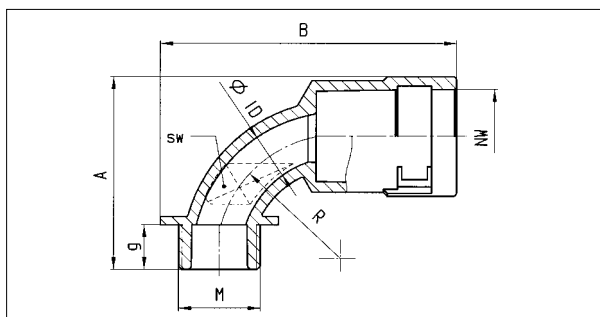
These products are generally used in the **machine building and plant construction industries**.

Temperature range : -40°C ... +105°C  
short-term : 160°C

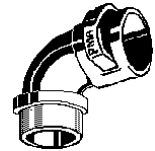
Ingress protection : IP68 stat. / IP67 dyn.

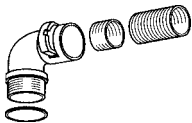
System belonging to : PMAFLEX  
fits both T and G conduit profiles

Colour : black/grey



Bestell-Nr.		Gewinde metrisch	passend zu NW	Ø ID	Dimensionen in mm (nom.)					Gewicht kg/100 Stk.	VE Stk.
schwarz	grau				g	A	B	R	SW		
Order No.		thread metric	fits to NW	Ø ID	dimensions in mm (nom.)					weight kg/100 pcs	PU pcs
black	grey				g	A	B	R	SW		
<b>BVBV-M207</b>	<b>SVBV-M207</b>	M20 x 1.5	17	11.0	11	47.5	73.0	30.5	15	1.5	50
<b>BVBV-M257</b>	<b>SVBV-M257</b>	M25 x 1.5	17	14.5	12	48.5	76.0	30.5	18	1.7	50
<b>BVBV-M253</b>	<b>SVBV-M253</b>	M25 x 1.5	23	15.5	12	57.5	83.0	38.0	21	2.5	30
<b>BVBV-M323</b>	<b>SVBV-M323</b>	M32 x 1.5	23	19.5	15	61.0	87.5	38.0	24	3.0	30
<b>BVBV-M329</b>	<b>SVBV-M329</b>	M32 x 1.5	29	23.0	15	70.5	93.0	45.0	28	3.8	20
<b>BVBV-M409</b>	<b>SVBV-M409</b>	M40 x 1.5	29	28.5	19	74.5	98.5	45.0	34	4.5	20
<b>BVBV-M406</b>	<b>SVBV-M406</b>	M40 x 1.5	36	29.0	19	85.0	121.0	53.0	36	6.2	20
<b>BVBV-M506</b>	<b>SVBV-M506</b>	M50 x 1.5	36	36.5	19	85.0	125.0	53.0	41	7.1	20
<b>BVBV-M508</b>	<b>SVBV-M508</b>	M50 x 1.5	48	38.5	19	98.5	130.0	60.0	46	10.2	10
<b>BVBV-M638</b>	<b>SVBV-M638</b>	M63 x 1.5	48	48.0	19	98.5	138.0	60.0	55	11.6	10

**PMA****Anschlussarmatur 90° Bogenwinkel, metrisch  
Connector 90° curved elbow, metric**PMAFIX **VBV** IP68 

Eigenschaften	Properties	Einheit Unit	Wert Value	Prüfmethode Test
<b>Mechanische Eigenschaften</b>	<b>Mechanical properties</b>			
Zug-E-Modul	Stress-E-module	N/mm <sup>2</sup>	1'200 ... 3'700	ISO 527
Reissfestigkeit	Tensile strength	N/mm <sup>2</sup>	45 ... 65	ISO 527
Kerbschlagzähigkeit	Notched bar impact test	kJ/m <sup>2</sup>	4 ... 20	ISO 180/1C
<b>Thermische Eigenschaften</b>	<b>Thermal properties</b>			
Temperaturbereich	Temperature range	°C	-40 ... +105	PMA-Norm DO 9.21-4510
Kurzzeitig	Short-term	°C	160	
<b>Brandeigenschaften</b>	<b>Flame properties</b>			
Halogen- und phosphorfrei	Free of halogen and phosphor	-	Ja/Yes	DIN 53474
Flammklasse	Flame class	-	V0 (V2)	UL 94
Glühdrahtprüfung	Light emitting filament check	°C	960	EN 60695-2-10
Sauerstoffindex (LOI)	Oxygen index (LOI)	%	> 30	ASTM D 2863
I-Klassifizierung	I-classification	-	I3	NF F 16-101
Rauchgasklassifizierung	Smoke emission class	-	F2	NF F 16-101 und 102
<b>Chemische Eigenschaften</b>	<b>Chemical properties</b>			
Beständigkeit gegen Kraftstoffe, Mineralöle, Fette, Alkalien, gebräuchliche Lösungsmittel, Glykole, schwache Basen und Säuren	Resistance to fuels, mineral oil, fat, alkalies, common solvents, glycols, weak bases and acids		hervorragend excellent	
<b>Systemprüfung</b>	<b>System test</b>			
Dichtheit: System V mit NVN3 + SVN4	Ingress protection: System V with NVN3 + SVN4		IP68 stat./ IP67 dyn.	EN 60529/DIN 40050/ IEC 60529

Die vorliegenden Daten entsprechen unseren heutigen Kenntnissen, sind jedoch ohne Verbindlichkeit. Die Prüfungen, welche diesem Datenblatt zugrunde liegen, entsprechen den heutigen Normen und Erkenntnissen. Die Abgabe erfolgt nach bestem Wissen, jedoch unter Ausschluss der Haftung bei unsachgemässer Anwendung des Produktes. Der Kunde wird damit nicht von einer Eingangskontrolle entbunden. Die Eignung des Produktes auf eine spezifische Anwendung muss vom Benutzer des PMA-Produktes selbst überprüft werden.

**Jegliche Produkthaftung bezüglich der Systemeigenschaften erlischt, wenn das PMA-System mit Fremdprodukten kombiniert wird.**

*The specified values correspond to our actual knowledge and include no liability. The tests which underlie this data sheet correspond to the present standards and actual knowledge. The values are issued without any responsibility for any unjustified application of the product. This document does not release the customer from carrying out a vendor inspection control. Users of PMA products should make their own evaluation to determine the suitability of each such product for the specific application.*

*If PMA products are used in conjunction with non PMA products, all product liability claims will be rejected.*

**PMA AG CH-8610 Uster**Tel. : +41 1 905 61 11  
Fax : +41 1 905 61 22E-Mail : [verkauf@pma.ch](mailto:verkauf@pma.ch)  
Home Page : [www.pma.ch](http://www.pma.ch)