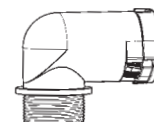


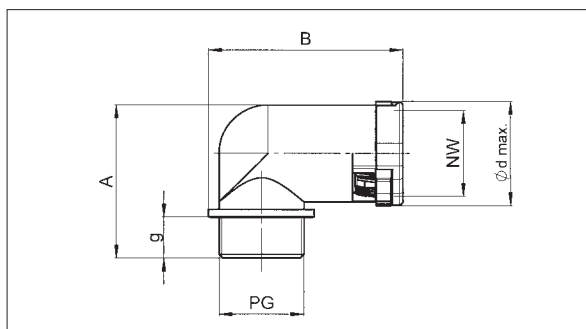
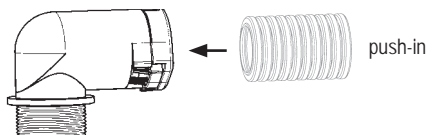
PMA**Anschlussarmatur 90° Winkel, PG**
Connector 90° elbow, PG**PMA Smart Line LWD IP66**

PMA Smart Line Anschlussarmaturen werden aus formulierten Polyamiden gefertigt. Diese kostengünstigen einteiligen Anschlussarmaturen weisen folgende Merkmale auf:

- einfachste "Push-In"-Montage
- lassen sich mit dem Schraubenzieher wieder öffnen (aus Sicherheitsgründen keine Handöffnung möglich)
- platzsparend durch kompakte Bauweise

Sie werden allgemein im Maschinen- und Apparatebau sowie in der Installationstechnik eingesetzt.

Systemzugehörigkeit : PMA Smart Line Wellrohr, PMA Economy Wellrohr, PMAFLEX, für Fein- und Grobprofile einsetzbar.

**Montage / to mount**

Durch leichtes Zurückziehen nach dem Einstossen bis zum Anschlag, wird sichergestellt, dass die Hakenelemente optimal im Wellental eingerastet sind.

When mounting, push-in conduit completely and then pull back slightly to ensure the locking mechanism is fully engaged.

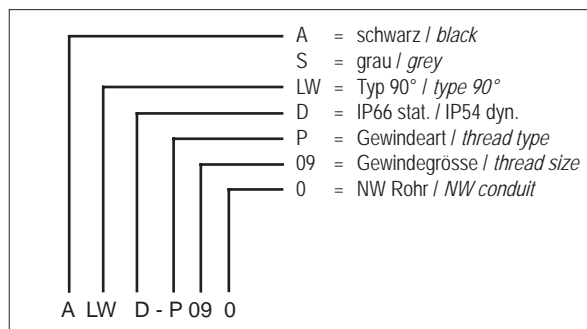
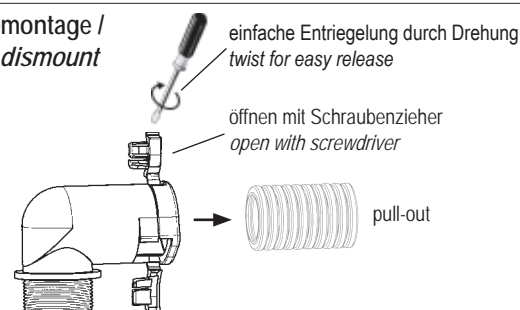
PMA Smart Line LWD IP66

PMA Smart Line connectors are manufactured from specially formulated polyamides. These cost-effective one-piece connectors show the following characteristics:

- easy "push-in" installation
- easy to re-open with a screwdriver (for security reasons hand opening not possible)
- space saving due to compact design

They are generally used in the machine building, installation and construction industries.

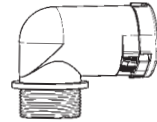
System belonging to : PMA Smart Line Conduit, PMA Economy Conduit, PMAFLEX, fits to fine and coarse conduit profiles.

**Demontage / to dismount**

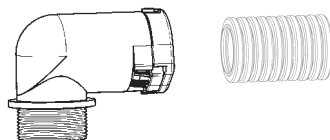
Bestell-Nr.		Gewinde PG	passend zu NW	Dimensionen in mm (nom.)				Gewicht kg/100 Stk.	VE Stk.
schwarz	grau			g	Ø d max.	A	B		
Order No.		thread PG	fits to NW	dimensions in mm (nom.)				weight kg/100 pcs	PU pcs
black	grey			g	Ø d max.	A	B		
*ALWD-P070	*SLWD-P070	07	10	7	21.5	42.0	37.5	1.3	100
ALWD-P090	SLWD-P090	09	10	11	21.5	32.5	37.5	0.6	100
*ALWD-P092	*SLWD-P092	09	12	8	25.0	48.0	43.5	1.8	100
*ALWD-P110	*SLWD-P110	11	10	8	21.5	44.0	40.0	1.0	100
ALWD-P112	SLWD-P112	11	12	11	25.0	36.5	43.5	0.9	100
*ALWD-P130	*SLWD-P130	13.5	10	9	21.5	37.5	40.0	1.0	100
ALWD-P132	SLWD-P132	13.5	12	11	25.0	36.5	45.0	1.0	100
ALWD-P137	SLWD-P137	13.5	17	11	31.0	41.0	50.5	1.4	100
ALWD-P167	SLWD-P167	16	17	11	31.0	41.0	51.5	1.4	100
ALWD-P213	SLWD-P213	21	23	12	39.0	52.0	61.0	2.2	50
ALWD-P299	SLWD-P299	29	29	12	46.0	58.5	70.5	3.1	30
ALWD-P366	SLWD-P366	36	36	13	56.0	70.0	85.0	5.8	20
ALWD-P488	SLWD-P488	48	48	13	68.0	83.0	97.5	8.8	10

* Diese Produkte werden mit Gewindeadapter geliefert / these products will be delivered with a thread adapter

PMA AG CH-8610 Uster
Tel. : +41 44 905 61 11
Fax : +41 44 905 61 22
E-Mail : verkauf@pma.ch
Home Page : www.pma.ch

PMA**Anschlussarmatur 90° Winkel, PG**
Connector 90° elbow, PGPMA Smart Line LWD IP66 

Eigenschaften	Properties	Einheit Unit	Wert Value	Prüfmethode Test
Mechanische Eigenschaften	Mechanical properties			
Kerbschlagzähigkeit	<i>Notched bar impact test</i>	kJ/m ²	> 4	ISO 180
Zug-E-Modul	<i>Stress-E-module</i>	N/mm ²	900 ... 1'800	DIN 53457
Thermische Eigenschaften	Thermal properties			
Temperaturbereich	<i>Temperature range</i>	°C	-40 ... +105	EN 50086
Kurzzeitig	<i>Short-term</i>	°C	150	PMA-Norm DO 9.21-4510
Brandeigenschaften	Flame properties			
Flammklasse	<i>Flame class</i>		V2	UL 94
Halogen- und phosphorfrei	<i>Free of halogen and phosphor</i>	-	Ja/ Yes	DIN 53474
Glühdrahtprüfung	<i>Light emitting filament check</i>	°C	960	EN 60695-2-10
Sauerstoffindex	<i>Oxygen index</i>	%	> 24	ASTM D 2863
Spezifische Eigenschaften	Specific properties			
Beständigkeit gegen Kraftstoffe, Mineralöle, Fette, Alkalien, gebräuchliche Lösungsmittel und Glykole	<i>Resistance to fuels, mineral oil, fat, alkalies, common solvents and glycols</i>		sehr gut <i>very good</i>	
Systemprüfung	System test			
Dichtheit: System D Konus	<i>Ingress protection: System D cone</i>		IP66 stat./ IP54 dyn.	EN 60529/DIN 40050/ IEC 60529



Die vorliegenden Daten entsprechen unseren heutigen Kenntnissen, sind jedoch ohne Verbindlichkeit. Die Prüfungen, welche diesem Datenblatt zugrunde liegen, entsprechen den heutigen Normen und Erkenntnissen. Die Abgabe erfolgt nach bestem Wissen, jedoch unter Ausschluss der Haftung bei unsachgemässer Anwendung des Produktes. Der Kunde wird damit nicht von einer Eingangskontrolle entbunden. Die Eignung des Produktes auf eine spezifische Anwendung muss vom Benutzer des PMA-Produktes selbst überprüft werden. Jegliche Produktheftung bezüglich der Systemeigenschaften erlischt, wenn das PMA-System mit Fremdprodukten kombiniert wird.

The specified values correspond to our actual knowledge and include no liability. The tests which underlie this data sheet correspond to the present standards and actual knowledge. The values are issued without any responsibility for any unjustified application of the product. This document does not release the customer from carrying out a vendor inspection control. Users of PMA products should make their own evaluation to determine the suitability of each such product for the specific application. If PMA products are used in conjunction with non PMA products, all product liability claims will be rejected.