

PMA**Anschlussarmatur 90° Winkel, metrisch, Metall**
Connector 90° elbow, metric thread, metal**PMAFIX VWV metrisch Metall IP68** 

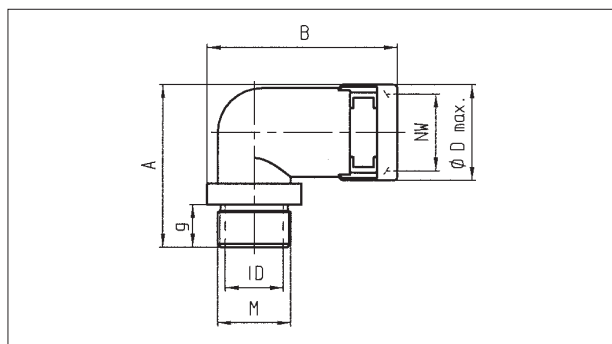
Die PMAFIX-Systeme werden aus hochwertig formulierten Polyamiden gefertigt. Das Material ist selbstverlöschend, halogen- und cadmiumfrei und zeichnet sich durch eine hervorragende Schlagfestigkeit aus.

Diese verstärkten Anschlussarmaturen (Gewindestutzen aus Messing vernickelt) bieten extrem hohe Gewinde- und Systemverbindungsfestigkeiten und weisen einen Gewindekantenschutz mit durchgehender Schutzschicht aus Kunststoff auf.

Die **einfache Montage** mit der Oval Sperre garantiert eine vibrations sichere Verbindung mit PMAFLEX-Schutzrohren. Zudem bieten die Sperren **hohe Ausreisskräfte**. Mit dem entsprechenden Dichtungssatz lassen sich sehr hohe Staub- und Flüssigkeitsschutzwerte von **IP68** erreichen. Gewindefseitig kann ein O-Ring (OR) oder eine Flachdichtung (SVN4) eingesetzt werden.

Das Produkt wird allgemein in der **Industrie im Maschinen- und Schienenfahrzeugbau** eingesetzt, wo **erhöhte Anforderungen** gestellt werden.

Systemzugehörigkeit : PMAFLEX, **passend zu T und G Rohrprofilen**

**PMAFIX VWV metric metal IP68** 

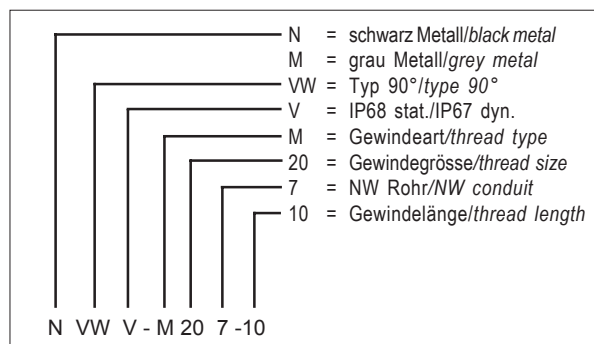
PMAFIX systems are manufactured from high-grade, specially formulated polyamides. The modified polyamides used by PMA are self-extinguishing, free of halogen and cadmium and are extremely shock resistant.

These reinforced connectors (thread made of nickel-plated metal) offer high thread and system connection strengths as well as a nylon layer in the inner part of the thread which offers additional protection to cables.

The **easy installation** with the oval clip guarantees an excellent connection to PMAFLEX conduits. Furthermore, the retaining clips offer **high pull-out strength values**. **IP68** is achieved with the corresponding seals. On thread side an O-ring (OR) or a flat gasket (SVN4) can be used.

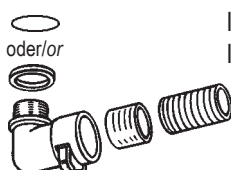
The product is generally used in the **machine tool industry and railway vehicle construction** where **increased requirements** are demanded.

System belonging to : PMAFLEX, **fits both T and G conduit profiles**



Bestell-Nr. schwarz Order No. black	Bestell-Nr. grau Order No. grey	Gewinde metr. Met. thread metr. met.	passend zu NW fits to NW	Dimensionen in mm (nom.)				Gewicht kg/100 Stk.	VE Stk.	
				ID	g	Ø D max.	A			B
				dimensions in mm (nom.)				weight kg/100 pcs	PU pcs	
ID	g	Ø D max.	A	B						
NVWV-M120-10	MVWV-M120-10	M12 x 1.5	10	5.5	10	20.0	37.5	39.5	1.7	50
NVWV-M120-5	MVWV-M120-5	M12 x 1.5	10	5.5	5	20.0	32.5	39.5	1.5	50
NVWV-M160-10	MVWV-M160-10	M16 x 1.5	10	9.0	10	20.0	37.5	41.5	2.1	50
NVWV-M160-5	MVWV-M160-5	M16 x 1.5	10	9.0	5	20.0	32.5	41.5	1.8	50
NVWV-M162-10	MVWV-M162-10	M16 x 1.5	12	9.5	10	23.5	42.0	46.5	2.3	50
NVWV-M162-5	MVWV-M162-5	M16 x 1.5	12	9.5	5	23.5	37.0	46.5	2.0	50
NVWV-M202-10	MVWV-M202-10	M20 x 1.5	12	13.0	10	23.5	42.0	49.0	2.8	50
NVWV-M202-6	MVWV-M202-6	M20 x 1.5	12	13.0	6	23.5	38.0	49.0	2.5	50
NVWV-M207-10	MVWV-M207-10	M20 x 1.5	17	13.0	10	29.5	47.0	58.5	3.5	50
NVWV-M207-6	MVWV-M207-6	M20 x 1.5	17	13.0	6	29.5	43.0	58.5	3.3	50
NVWV-M253-11	MVWV-M253-11	M25 x 1.5	23	18.0	11	37.0	59.0	67.0	4.8	30
NVWV-M253-7	MVWV-M253-7	M25 x 1.5	23	18.0	7	37.0	55.0	67.0	4.4	30
NVWV-M329-13	MVWV-M329-13	M32 x 1.5	29	25.0	13	44.0	68.0	74.5	7.1	20
NVWV-M329-8	MVWV-M329-8	M32 x 1.5	29	25.0	8	44.0	63.0	74.5	6.6	20
NVWV-M406-13	MVWV-M406-13	M40 x 1.5	36	30.0	13	53.5	80.5	98.0	12.6	20
NVWV-M406-8	MVWV-M406-8	M40 x 1.5	36	30.0	8	53.5	75.5	98.0	11.5	20
NVWV-M508-14	MVWV-M508-14	M50 x 1.5	48	40.0	14	66.0	95.5	111.0	20.0	10
NVWV-M508-9	MVWV-M508-9	M50 x 1.5	48	40.0	9	66.0	90.5	111.0	18.6	10
NVWV-M638-14	MVWV-M638-14	M63 x 1.5	48	50.0	14	66.0	94.5	114.0	22.1	10
NVWV-M638-10	MVWV-M638-10	M63 x 1.5	48	50.0	10	66.0	90.5	114.0	20.6	10

PMA**Anschlussarmatur 90° Winkel, metrisch, Metall**
Connector 90° elbow, metric thread, metalPMAFIX **VWV** metrisch Metall IP68 

Eigenschaften	Properties	Einheit Unit	Wert Value	Prüfmethode Test
Mechanische Eigenschaften	Mechanical properties			
Zug-E-Modul	Stress-E-module	N/mm ²	1'200 ... 3'700	ISO 527
Reissfestigkeit	Tensile strength	N/mm ²	45 ... 65	ISO 527
Kerbschlagzähigkeit	Notched bar impact test	kJ/m ²	4 ... 20	ISO 180/1C
Thermische Eigenschaften	Thermal properties			
Temperaturbereich	Temperature range	°C	-40 ... +105	PMA-Norm DO 9.21-4510
Kurzzeitig	Short-term	°C	160	
Brandeigenschaften	Flame properties			
Halogen- und phosphorfrei	Free of halogen and phosphor	-	Ja/Yes	DIN 53474
Flammklasse	Flame class	-	V0 (V2)	UL 94
Glühdrahtprüfung	Light emitting filament check	°C	960	EN 60695-2-10
Sauerstoffindex (LOI)	Oxygen index (LOI)	%	> 30	ASTM D 2863
I-Klassifizierung	I-classification	-	I3	NF F 16-101 und 102
Rauchgasklassifizierung	Smoke emission class	-	F2	NF F 16-101 und 102
Chemische Eigenschaften	Chemical properties			
Beständigkeit gegen Kraftstoffe, Mineralöle, Fette, Alkalien, gebräuchliche Lösungsmittel, Glykole, schwache Basen und Säuren	Resistance to fuels, mineral oil, fat, alkalies, common solvents, glycols, weak bases and acids		hervorragend excellent	
Systemprüfung	System test			
Dichtheit: System V mit NVN3, SVN4 oder OR	Ingress protection: System V with NVN3, SVN4 or OR		IP68 stat./ IP67 dyn.	EN 60529/DIN 40050/ IEC 60529

Die vorliegenden Daten entsprechen unseren heutigen Kenntnissen, sind jedoch ohne Verbindlichkeit. Die Prüfungen, welche diesem Datenblatt zugrunde liegen, entsprechen den heutigen Normen und Erkenntnissen. Die Abgabe erfolgt nach bestem Wissen, jedoch unter Ausschluss der Haftung bei unsachgemässer Anwendung des Produktes. Der Kunde wird damit nicht von einer Eingangskontrolle entbunden. Die Eignung des Produktes auf eine spezifische Anwendung muss vom Benutzer des PMA-Produktes selbst überprüft werden. Jegliche Produktheftung bezüglich der Systemeigenschaften erlischt, wenn das PMA-System mit Fremdprodukten kombiniert wird.

The specified values correspond to our actual knowledge and include no liability. The tests which underlie this data sheet correspond to the present standards and actual knowledge. The values are issued without any responsibility for any unjustified application of the product. This document does not release the customer from carrying out a vendor inspection control. Users of PMA products should make their own evaluation to determine the suitability of each such product for the specific application.

If PMA products are used in conjunction with non PMA products, all product liability claims will be rejected.

PMA AG CH-8610 UsterTel. : +41 1 905 61 11
Fax : +41 1 905 61 22E-Mail : verkauf@pma.ch
Home Page : www.pma.ch