

PMA

Anschlussarmatur 90° Bogenwinkel, Connector 90° curved elbow, metrisch, Metall, metric thread, metal



PMAFIX VBV metrisch Metall IP68

Die PMAFIX-Systeme werden aus hochwertig formulierten Polyamiden gefertigt. Das Material ist selbstverlöschend, halogen- und cadmiumfrei und zeichnet sich durch eine hervorragende Schlagfestigkeit aus.

Die 90°-Winkel bieten folgende Vorteile:

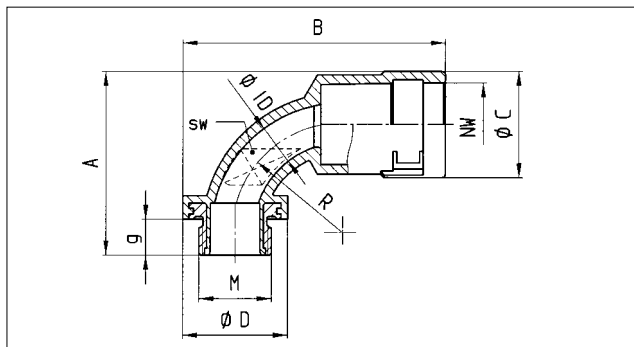
- Runde Führung innerhalb der Verschraubung
- Problemloses Einziehen der Einzeladern oder Kabel

Diese verstärkten Anschlussarmaturen (Gewindestutzen aus Messing vernickelt) bieten extrem hohe Gewinde- und Systemverbindungsfestigkeiten und weisen einen Gewindekantenschutz mit durchgehender Schutzschicht aus Kunststoff auf.

Die **einfache Montage** mit der Oval Sperre garantiert eine vibrations sichere Verbindung mit PMAFLEX-Schutzrohren. Zudem bieten die Sperren **hohe Ausreisskräfte**. Mit dem **Dichtungssatz** (NVN3 + SVN4 oder OR) wird ein Staub- und Flüssigkeitsschutz bis zu **IP68** erreicht.

Das Produkt wird allgemein in der **Industrie im Maschinen- und Schienenfahrzeugbau** eingesetzt, wo **erhöhte Anforderungen** gestellt werden.

Systemzugehörigkeit: PMAFLEX, passend zu T und G Rohrprofilen



PMAFIX VBV metric metal IP68

PMAFIX systems are manufactured from high-grade, specially formulated polyamides. The modified polyamides used by PMA are self-extinguishing, free of halogen and cadmium and are extremely shock resistant.

The 90° elbows offer the following advantages:

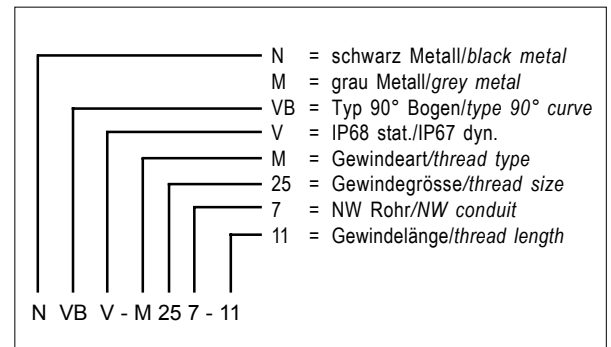
- Smooth elbow allows easy guidance through connector
- Easy threading of wires and cables

These reinforced connectors (thread made of nickel-plated metal) offer high thread and system connection strengths as well as a nylon layer in the inner part of the thread which offers additional protection to cables.

The **easy installation** with the oval clip guarantees an excellent connection to PMAFLEX conduits. Furthermore, the retaining clips offer **high pull-out strength values**. An IP rating up to **IP68** can be achieved with the corresponding seals (NVN3 + SVN4 or OR).

The product is generally used in the **machine tool industry and railway vehicle construction** where **increased requirements** are demanded.

System belonging to: PMAFLEX, fits both T and G conduit profiles



| Bestell-Nr. | | Gewinde metr. Met. | passend zu NW | Dimensionen in mm (nom.) | | | | | | | | Gewicht kg/100 Stk. | VE Stk. |
|--------------|--------------|-----------------------|------------------|--------------------------|----|-------|-------|------|-----|------|----|------------------------|------------|
| schwarz | grau | | | Ø ID | g | A | B | Ø C | Ø D | R | SW | | |
| Order No. | | thread metr. met. | fits to NW | dimensions in mm (nom.) | | | | | | | | weight kg/100 pcs | PU pcs |
| black | grey | | | Ø ID | g | A | B | Ø C | Ø D | R | SW | | |
| NVBV-M207-10 | MVBV-M207-10 | M20x1.5 | 17 | 11.0 | 10 | 51.0 | 73.0 | 29.5 | 29 | 30.5 | 15 | 3.9 | 50 |
| NVBV-M207-6 | MVBV-M207-6 | M20x1.5 | 17 | 11.0 | 6 | 47.0 | 73.0 | 29.5 | 29 | 30.5 | 15 | 3.6 | 50 |
| NVBV-M257-11 | MVBV-M257-11 | M25x1.5 | 17 | 14.5 | 11 | 52.0 | 76.0 | 29.5 | 35 | 30.5 | 18 | 4.2 | 50 |
| NVBV-M257-7 | MVBV-M257-7 | M25x1.5 | 17 | 14.5 | 7 | 48.0 | 76.0 | 29.5 | 35 | 30.5 | 18 | 3.6 | 50 |
| NVBV-M253-11 | MVBV-M253-11 | M25x1.5 | 23 | 15.5 | 11 | 62.5 | 85.0 | 37.0 | 35 | 38.0 | 21 | 6.2 | 30 |
| NVBV-M253-7 | MVBV-M253-7 | M25x1.5 | 23 | 15.5 | 7 | 58.5 | 85.0 | 37.0 | 35 | 38.0 | 21 | 5.5 | 30 |
| NVBV-M323-13 | MVBV-M323-13 | M32x1.5 | 23 | 19.5 | 13 | 64.5 | 89.0 | 37.0 | 43 | 38.0 | 24 | 6.9 | 30 |
| NVBV-M323-8 | MVBV-M323-8 | M32x1.5 | 23 | 19.5 | 8 | 59.5 | 89.0 | 37.0 | 43 | 38.0 | 24 | 6.2 | 30 |
| NVBV-M329-13 | MVBV-M329-13 | M32x1.5 | 29 | 23.0 | 13 | 74.0 | 94.5 | 44.0 | 43 | 45.0 | 28 | 8.1 | 20 |
| NVBV-M329-8 | MVBV-M329-8 | M32x1.5 | 29 | 23.0 | 8 | 69.0 | 94.5 | 44.0 | 43 | 45.0 | 28 | 7.5 | 20 |
| NVBV-M409-13 | MVBV-M409-13 | M40x1.5 | 29 | 28.5 | 13 | 75.5 | 100.5 | 44.0 | 55 | 45.0 | 34 | 11.3 | 20 |
| NVBV-M409-8 | MVBV-M409-8 | M40x1.5 | 29 | 28.5 | 8 | 70.5 | 100.5 | 44.0 | 55 | 45.0 | 34 | 10.3 | 20 |
| NVBV-M406-13 | MVBV-M406-13 | M40x1.5 | 36 | 29.0 | 13 | 86.5 | 123.0 | 53.5 | 55 | 53.0 | 36 | 14.8 | 20 |
| NVBV-M406-8 | MVBV-M406-8 | M40x1.5 | 36 | 29.0 | 8 | 81.5 | 123.0 | 53.5 | 55 | 53.0 | 36 | 12.8 | 20 |
| NVBV-M506-14 | MVBV-M506-14 | M50x1.5 | 36 | 36.5 | 14 | 87.5 | 130.0 | 53.5 | 69 | 53.0 | 41 | 18.9 | 20 |
| NVBV-M506-9 | MVBV-M506-9 | M50x1.5 | 36 | 36.5 | 9 | 82.5 | 130.0 | 53.5 | 69 | 53.0 | 41 | 15.8 | 20 |
| NVBV-M508-14 | MVBV-M508-14 | M50x1.5 | 48 | 38.5 | 14 | 100.5 | 135.0 | 66.0 | 69 | 60.0 | 46 | 24.2 | 10 |
| NVBV-M508-9 | MVBV-M508-9 | M50x1.5 | 48 | 38.5 | 9 | 95.5 | 135.0 | 66.0 | 69 | 60.0 | 46 | 20.4 | 10 |
| NVBV-M638-14 | MVBV-M638-14 | M63x1.5 | 48 | 48.0 | 14 | 100.5 | 138.0 | 66.0 | 75 | 60.0 | 55 | 31.3 | 10 |
| NVBV-M638-10 | MVBV-M638-10 | M63x1.5 | 48 | 48.0 | 10 | 96.5 | 138.0 | 66.0 | 75 | 60.0 | 55 | 27.6 | 10 |

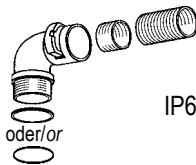
PMA AG CH-8610 Uster

Tel.: +41 1 905 61 11
Fax: +41 1 905 61 22E-Mail: verkauf@pma.ch
Home Page: www.pma.ch

PMA

**Anschlussarmatur 90° Bogenwinkel,
Connector 90° curved elbow,
metrisch, Metall, metric thread, metal**

PMAFIX **VBV** metrisch Metall IP68 

| Eigenschaften | Properties | Einheit Unit | Wert Value | Prüfmethode Test |
|---|---|--|---------------------------|----------------------------------|
| Mechanische Eigenschaften | Mechanical properties | | | |
| Zug-E-Modul | Stress-E-module | N/mm ² | 1'200 ... 3'700 | ISO 527 |
| Reissfestigkeit | Tensile strength | N/mm ² | 45 ... 65 | ISO 527 |
| Kerbschlagzähigkeit | Notched bar impact test | kJ/m ² | 4 ... 20 | ISO 180/1C |
| Thermische Eigenschaften | Thermal properties | | | |
| Temperaturbereich | Temperature range | °C | -40 ... +105 | PMA-Norm DO 9.21-4510 |
| Kurzzeitig | Short-term | °C | 160 | |
| Brandeigenschaften | Flame properties | | | |
| Halogen- und phosphorfrei | Free of halogen and phosphor | - | Ja/Yes | DIN 53474 |
| Flammklasse | Flame class | - | V0 (V2) | UL 94 |
| Glühdrahtprüfung | Light emitting filament check | °C | 960 | EN 60695-2-10 |
| Sauerstoffindex (LOI) | Oxygen index (LOI) | % | > 30 | ASTM D 2863 |
| I-Klassifizierung | I-classification | - | I3 | NF F 16-101 |
| Rauchgasklassifizierung | Smoke emission class | - | F2 | NF F 16-101 und 102 |
| Chemische Eigenschaften | Chemical properties | | | |
| Beständigkeit gegen Kraftstoffe, Mineralöle, Fette, Alkalien, gebräuchliche Lösungsmittel, Glykole, schwache Basen und Säuren | Resistance to fuels, mineral oil, fat, alkalies, common solvents, glycols, weak bases and acids | | hervorragend excellent | |
| Systemprüfung | System test | | | |
| Dichtheit: System V mit NVN3 + SVN4 oder OR | Ingress protection: System V with NVN3 + SVN4 or OR |  | IP68 stat./IP67 dyn. | EN 60529/DIN 40050/ IEC 60529 |

Die vorliegenden Daten entsprechen unseren heutigen Kenntnissen, sind jedoch ohne Verbindlichkeit. Die Prüfungen, welche diesem Datenblatt zugrunde liegen, entsprechen den heutigen Normen und Erkenntnissen. Die Abgabe erfolgt nach bestem Wissen, jedoch unter Ausschluss der Haftung bei unsachgemässer Anwendung des Produktes. Der Kunde wird damit nicht von einer Eingangskontrolle entbunden. Die Eignung des Produktes auf eine spezifische Anwendung muss vom Benutzer des PMA-Produktes selbst überprüft werden.

Jegliche Produkthaftung bezüglich der Systemeigenschaften erlischt, wenn das PMA-System mit Fremdprodukten kombiniert wird.

The specified values correspond to our actual knowledge and include no liability. The tests which underlie this data sheet correspond to the present standards and actual knowledge. The values are issued without any responsibility for any unjustified application of the product. This document does not release the customer from carrying out a vendor inspection control. Users of PMA products should make their own evaluation to determine the suitability of each such product for the specific application.

If PMA products are used in conjunction with non PMA products, all product liability claims will be rejected.