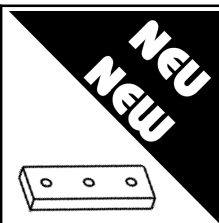


PMA**Schweissplatte für Systemhalter**
Welding plate for system support**PMA-Zubehör GPS-SP**

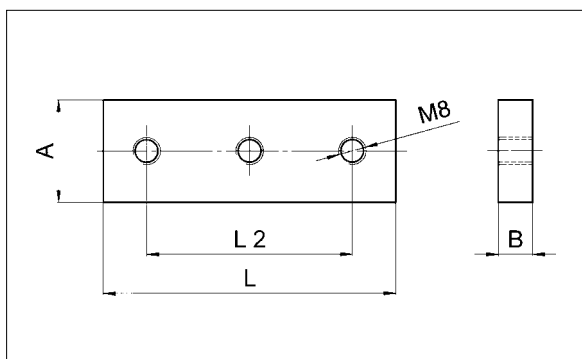
Die Schweissplatten werden aus Stahl ST-37 blank gefertigt.

Diese Platten dienen zur Befestigung der einteiligen Systemhalter GPS, entweder als Verstärkung des Untergrundes oder wenn keine Bohrlöcher angebracht werden können. Dadurch wird die Haltekraft der GPS-Systemhalter wesentlich erhöht.

Die GPS-Systemhalter können darauf mittels Schrauben oder Gewindestangen festgeschraubt werden.

Systemzugehörigkeit : PMA-Systemhalter GPS

Lieferumfang : Schweissplatte ohne Schrauben

**PMA accessories GPS-SP**

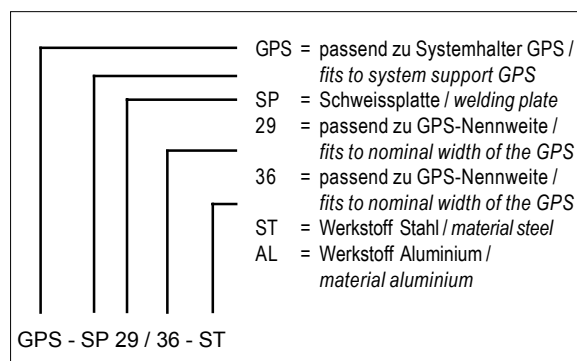
These welding plates are manufactured from steel ST-37 blank.

These plates can be used for fixation of the one-piece system supports GPS either for reinforcement of the base plate or if no bore holes can be drilled. Thus the retention force will be considerably increased.

The one-piece system support GPS can be fixed using screws or threaded bolts.

System belonging to : PMA system supports GPS

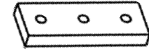
Content of delivery : Welding plate without screws



Bestell-Nr. Order No.	passend zu GPS-NW fits to GPS NW	Dimensionen in mm (nom.) dimensions in mm (nom.)				Gewicht kg/100 Stk. weight kg/100 pcs	VE Stk. PU pcs
		A	B	L	L2		
GPS-SP17/23-ST	17 + 23	30	10	70	44.8	15.7	10
GPS-SP29/36-ST	29 + 36	30	10	80	59.7	19.4	10
GPS-SP48/56-ST	48 + 56	30	10	110	89.5	26.2	10

Schweissplatten aus Aluminium auf Anfrage / welding plates manufactured from aluminium on request

Für einteilige Systemhalter GPS siehe Datenblatt [Nr. 40025-xx](#) / For one-piece system support please refer to data sheet [No. 40025-xx](#)

PMA**Schweissplatte für Systemhalter**
Welding plate for system support**NEU**
NEUPMA-Zubehör **GPS-SP**

Eigenschaften	Properties	Einheit Unit	Wert Value	Prüfmethode Test
auf Anfrage	on request			

Die vorliegenden Daten entsprechen unseren heutigen Kenntnissen, sind jedoch ohne Verbindlichkeit. Die Prüfungen, welche diesem Datenblatt zugrunde liegen, entsprechen den heutigen Normen und Erkenntnissen. Die Abgabe erfolgt nach bestem Wissen, jedoch unter Ausschluss der Haftung bei unsachgemässer Anwendung des Produktes. Der Kunde wird damit nicht von einer Eingangskontrolle entbunden. Die Eignung des Produktes auf eine spezifische Anwendung muss vom Benutzer des PMA-Produktes selbst überprüft werden.

Jegliche Produktheftung bezüglich der Systemeigenschaften erlischt, wenn das PMA-System mit Fremdprodukten kombiniert wird.

The specified values correspond to our actual knowledge and include no liability. The tests which underlie this data sheet correspond to the present standards and actual knowledge. The values are issued without any responsibility for any unjustified application of the product. This document does not release the customer from carrying out a vendor inspection control. Users of PMA products should make their own evaluation to determine the suitability of each such product for the specific application.

If PMA products are used in conjunction with non PMA products, all product liability claims will be rejected.