



New Neu



Heavy Duty Swivel Base
for Automation Products

Hochleistungs-Drehlager
für Automationsprodukte



PMA
CABLE PROTECTION
KABELSCHUTZTECHNIK

DKLK

PMAROBO

application	<ul style="list-style-type: none"> in automation and robotic applications
material	<ul style="list-style-type: none"> black anodised aluminium
characteristics	<ul style="list-style-type: none"> robust construction sealed high quality bearing with minimal play allows rotation of cable pack supports suitable for high mechanical forces in all assembly positions BSH tube clamp easy to install on the bearing with central screw cylinder pin prevents twisting of the clamp on the bearing
suitable for	PMAROBO-Rohrschelle BSH (data sheet no. 40500)

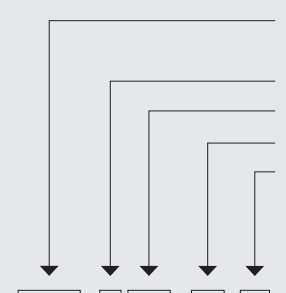
Einsatzbereich	<ul style="list-style-type: none"> in Automations- und Roboter-Anwendungen
Material	<ul style="list-style-type: none"> Aluminium schwarz eloxiert
Eigenschaften	<ul style="list-style-type: none"> robuste Bauform abgedichtetes Qualitätslager mit minimalem Lagerspiel ermöglicht Drehbewegungen der Kabelpakethalter geeignet für hohe Aufnahmekräfte in allen Montagepositionen einfache Montage der BSH-Rohrschelle mit zentraler Montageschraube auf dem Drehlager Zylinderstift zur Verdrehsicherung im Bewegungskreis
passend zu	PMAROBO-Rohrschelle BSH (Datenblatt-Nr. 40500)

order no.	fits to	dimensions in mm (nom.)							screws		weight	packing unit
		A	B	S	H2	Ø D	X	Y	Z	M		
Bestell-Nr.	passend zu	Dimensionen in mm (nom.)							Schrauben		Gewicht	Verp.-Einheit
		A	B	S	H2	Ø D	X	Y	Z	M		
DKLK-R56X56	BSH-R29 / BSH-R48	56.0	56.0	5.0	21.5	40.0	43.0	43.0	M8	M6	10.5	1
DKLK-R100X80	BSH-R70	100.0	80.0	5.0	20.0	72.0	80.0	57.5	M10	M8	29.5	1
DKLK-R100X80/01	BSH-R29 / BSH-R48	100.0	80.0	5.0	23.0	60.0	80.0	57.5	M8	M8	25.7	1

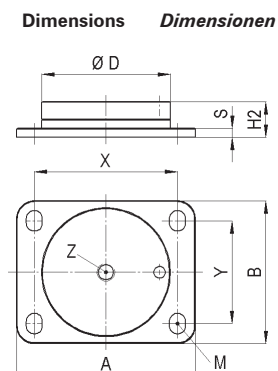
On request deliverable in alternative materials
 Auf Anfrage in anderen Werkstoffen erhältlich

Our customer service or local distribution partner will be pleased to help you concerning product availability and lead time
 Unser Kundendienst oder die lokale PMA-Vertretung gibt Ihnen über die Artikelverfügbarkeit und Lieferzeit gerne Auskunft

Code reference	Nr.-Schlüssel
DKLK = swivel base complete	Drehlager komplett
R = robotic	Roboter
100 = length [mm]	Länge [mm]
80 = width [mm]	Breite [mm]
01 = centre screw M8	Zentrum-schraube M8



DKLK - R 100 x 80 / 01



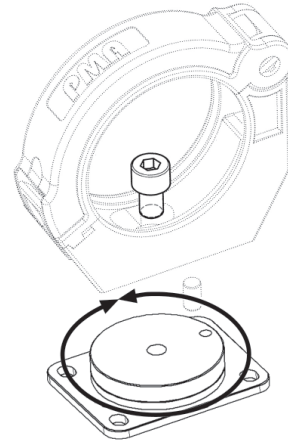
New *Neu*
Heavy Duty Swivel Base
for Automation Products

Hochleistungs-Drehlager
für Automationsprodukte


DKLK

PMAROBO

properties		unit	value	test method
	<i>Eigenschaften</i>	<i>Einheit</i>	<i>Wert</i>	<i>Prüfmethode</i>
Thermal properties	Thermische Eigenschaften			
Temperature range	Temperaturbereich	°C	-50 ... +105	PMA-Norm DO 9.21-4510
Content of delivery	Lieferumfang			
Swivel base, 1 allen srew	Drehlager, 1 Zylinderschraube mit Innensechskant			
Mounting indication	Montagehinweis			
An additional cylindrical pin is not included because the BSH tube clamp is delivered with a suitable pin.	Es ist kein zusätzlicher Zylinderstift beigelegt, da der mitgelieferte Zylinderstift der BSH-Rohrschelle verwendet werden kann.			



The specifications and instructions for our customers in this document reflect the product engineering level at the time of manufacturing. Please consider the valid data sheet release at a time. For questions please contact the PMA customer service. PMA AG accepts no liability for damages resulting from unprofessional installation or application or misuse for a purpose. This disclaimer also includes damages to third parties. It is the customer's responsibility to check the delivered products and immediately notify PMA AG of detected faults. It is also the customer's responsibility to test the delivered product on its applicability for the intended purpose. PMA AG will accept no liability or responsibility for their products if a product or a PMA system is combined or used together with third-party products, i.e. products from other companies than PMA AG. Jurisdiction in all legal disputes concerning product liability have the courts of the canton of Zurich/Switzerland. Swiss law applies. For more information and the newest data sheet releases go to: www.pma.ch

Die in diesem Dokument für unsere Kunden enthaltenen Angaben und Instruktionen entsprechen dem neuesten Stand unserer Technik zum Zeitpunkt der Herstellung des Produktes. Es ist der jeweils gültige Datenblattstand zu berücksichtigen. Bei Fragen wenden Sie sich bitte an den PMA-Kundendienst. Die PMA AG lehnt jede Haftung bei unsachgemässer Montage oder Verwendung sowie Zweckentfremdung des Produktes ab. Dieser Haftungsausschluss umfasst auch allfällige Drittschäden. Es obliegt dem Kunden, die gelieferte Ware zu prüfen und allfällig festgestellte Mängel sofort der PMA AG anzuzeigen. Es obliegt ferner dem Kunden, die Ware auf ihre Eignung zwecks einer spezifischen Anwendung zu überprüfen. Die PMA AG lehnt jegliche Haftung für ihre Produkte ab, wenn ein einzelnes Produkt oder ein PMA-System mit Fremdprodukten, d.h. Produkten anderer Unternehmungen kombiniert bzw. verwendet wird. Gerichtsstand für Streitigkeiten bezüglich Produkthaftung sind die Gerichte des Kantons Zürich/Schweiz. Es kommt Schweizer Recht zur Anwendung. Ergänzende Informationen und neueste Datenblätter unter: www.pma.ch