

PMA**Rohrschellen**
Tube clamps**PMAFIX SGS**

Diese Rohrschellen für Befestigungszwecke werden aus galvanisch verzinktem Stahl nach DIN 3016 gefertigt. Das Elastomerprofil ist halogenfrei. Die Rohrschellen weisen sehr gute Witterungs- und Alterungseigenschaften auf.

Temperaturbereich : -50°C ... +105°C

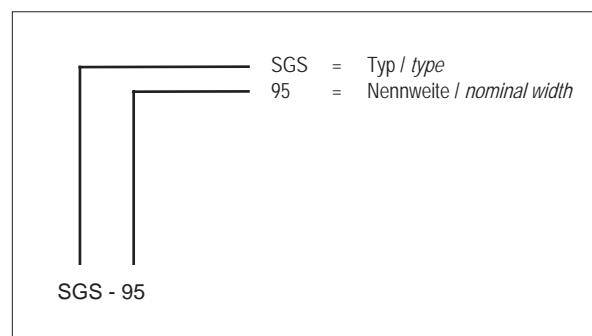
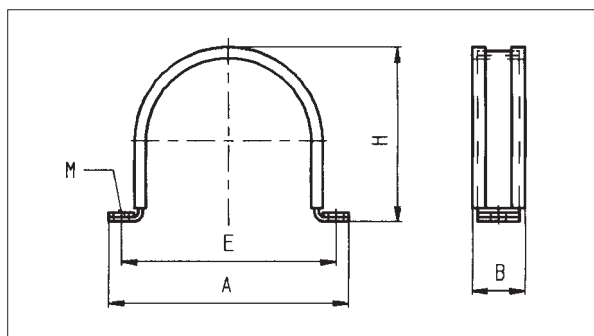
Systemzugehörigkeit : PMAFIX, ECOFLEX, PMA Smart Line

PMAFIX SGS

These tube clamps, used for mounting PMA conduits, are produced from galvanized steel according to DIN 3016. The elastomer is free of halogen and has very good weather and ageing performance.

Temperature range : -50°C ... +105°C

For system : PMAFIX, ECOFLEX, PMA Smart Line



Bestell-Nr.	passend zu NW	Dimensionen in mm (nom.)					Gewicht	VE
<i>Order No.</i>	<i>fits to NW</i>	A	B	H	E	M	kg/100 Stk.	Stk.
		<i>dimensions in mm (nom.)</i>					<i>weight</i>	<i>PU</i>
		A	B	H	E	M	kg/100 pcs	pcs
SGS-36	36	80.0	19.0	46.0	65.0	2xM6	2.1	20
SGS-48	48	94.0	19.0	58.0	78.0	2xM6	2.5	20
SGS-56	56	118.0	24.0	70.0	98.0	2xM8	5.3	10
SGS-70	70	130.0	24.0	83.0	110.0	2xM8	6.1	10
SGS-95	95	156.0	24.0	112.0	136.0	2xM8	7.9	10
SGS-125	125	200.0	24.0	150.0	180.0	2xM8	10.1	10

Für kleinere Nennweiten siehe Produktgruppe SGB, [Datenblatt-Nr. 60020](#)
For smaller sizes please see SGB product range [DS-No. 60020](#)

PMA**Rohrschellen**
Tube clamps**PMAFIX SGS**

Eigenschaften	<i>Properties</i>	Einheit <i>Unit</i>	Wert <i>Value</i>	Prüfmethode <i>Test</i>
auf Anfrage	<i>on request</i>			

Die vorliegenden Daten entsprechen unseren heutigen Kenntnissen, sind jedoch ohne Verbindlichkeit. Die Prüfungen, welche diesem Datenblatt zugrunde liegen, entsprechen den heutigen Normen und Erkenntnissen. Die Abgabe erfolgt nach bestem Wissen, jedoch unter Ausschluss der Haftung bei unsachgemässer Anwendung des Produktes. Der Kunde wird damit nicht von einer Eingangskontrolle entbunden. Die Eignung des Produktes auf eine spezifische Anwendung muss vom Benutzer des PMA-Produktes selbst überprüft werden. Jegliche Produktheftung bezüglich der Systemeigenschaften erlischt, wenn das PMA-System mit Fremdprodukten kombiniert wird.

The specified values correspond to our actual knowledge and include no liability. The tests which underlie this data sheet correspond to the present standards and actual knowledge. The values are issued without any responsibility for any unjustified application of the product. This document does not release the customer from carrying out a vendor inspection control. Users of PMA products should make their own evaluation to determine the suitability of each such product for the specific application.

If PMA products are used in conjunction with non PMA products, all product liability claims will be rejected.

PMA AG CH-8610 Uster
Tel. : +41 44 905 61 11
Fax : +41 44 905 61 22
E-Mail : verkauf@pma.ch
Home Page : www.pma.ch