

**Tube clamp**  
one-piece polyamide 6

**Rohrschelle**  
einteilig Polyamid 6

# GH

## PMA Accessories

<b>application</b>	<ul style="list-style-type: none"> <li>a wide range of applications in all industries</li> </ul>
<b>material</b>	<ul style="list-style-type: none"> <li>high-grade, specially formulated polyamide 6</li> </ul>
<b>characteristics</b>	<ul style="list-style-type: none"> <li>one-piece design</li> <li>integrated rib provides axial strain relief</li> <li>allows turning of the conduit, thus avoiding torsion stresses</li> <li>pre-fixation on the conduit possible</li> <li>allows solid fixation with two screws</li> <li>fits both conduit profiles - fine (T) and coarse (G)</li> <li>no corrosion</li> <li>self-extinguishing, free of halogen and cadmium</li> </ul>
<b>suitable for</b>	PMAFLEX, PMA Smart Line conduits
<b>colour</b>	black, grey

## PMA-Zubehör

<b>Einsatzbereich</b>	<ul style="list-style-type: none"> <li>breites Anwendungsgebiet in allen Industriebereichen</li> </ul>
<b>Material</b>	<ul style="list-style-type: none"> <li>hochwertiges, speziell formuliertes Polyamid 6</li> </ul>
<b>Eigenschaften</b>	<ul style="list-style-type: none"> <li>einteilig</li> <li>axiale Zugentlastung durch integrierte Rippe</li> <li>durch Verdrehbarkeit des Rohres kann Torsionsbelastung vermieden werden</li> <li>Vorfixierung am Rohr möglich</li> <li>stabile Befestigung durch zwei Schrauben</li> <li>passend zu Rohrprofilen fein (T) und grob (G)</li> <li>keine Korrosion</li> <li>selbstverlöschend, halogen- und cadmiumfrei</li> </ul>
<b>passend zu</b>	PMAFLEX, PMA Smart Line Wellrohre
<b>Farbe</b>	schwarz, grau

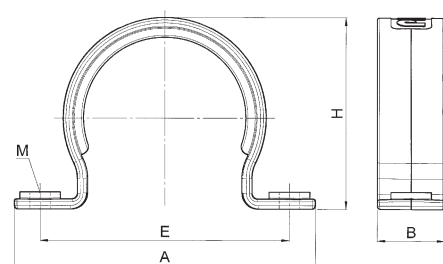
order no.		conduit size		dimensions in mm (nom.)				weight	packing unit
black	grey	NW	A	B	H	E	M	kg/100 pcs	PU/pcs
Bestell-Nr.		Rohrgröße	Dimensionen in mm (nom.)				Gewicht	Verp.-Einheit	
schwarz	grau	NW	A	B	H	E	M	kg/100 Stk.	VE/Stk.
BGH-23	SGH-23	23	58.0	16.0	31.5	46.0	2xM5	0.5	50
BGH-29	SGH-29	29	70.0	19.0	37.5	55.0	2xM6	0.7	50
BGH-36	SGH-36	36	80.0	24.0	46.0	65.0	2xM6	1.2	50
BGH-48	SGH-48	48	94.0	24.0	58.5	78.0	2xM6	1.7	50
BGH-56	SGH-56	56	118.0	26.0	72.0	98.0	2xM8	2.7	10
BGH-70	SGH-70	70	130.0	30.0	85.0	110.0	2xM8	4.0	10
BGH-95	SGH-95	95	156.0	30.0	112.0	136.0	2xM8	5.6	10

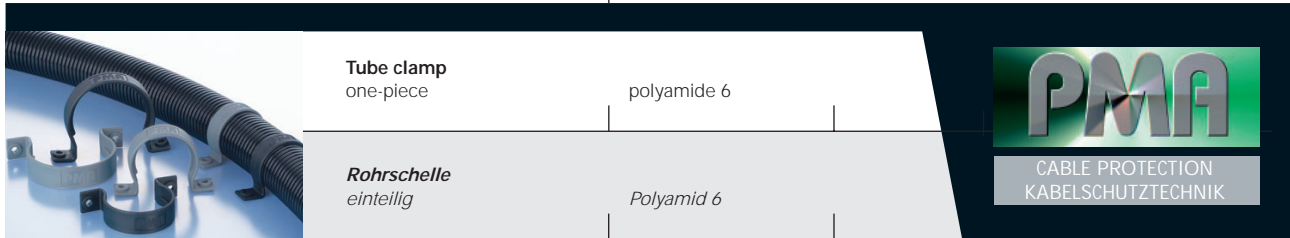
For smaller sizes please see GL product range, data sheet No. 60024  
Für kleinere Nennweiten siehe Produktgruppe GL, Datenblatt Nr. 60024

Our customer service or your local distribution partner will be pleased to help you concerning product availability and lead time  
Unser Kundendienst oder Ihre lokale PMA-Vertretung gibt Ihnen über die Artikelverfügbarkeit und Lieferzeit gerne Auskunft

<b>Code reference</b>	<b>Nr.-Schlüssel</b>
B = black colour	Farbe schwarz
S = grey colour	Farbe grau
GH = type	Typ
70 = conduit size	Rohrgröße

Dimensions Dimensionen






**Tube clamp**  
one-piece polyamide 6

**Rohrschelle**  
einteilig Polyamid 6

## GH

### PMA Accessories

### PMA-Zubehör

properties		unit	value	test method
	<i>Eigenschaften</i>	<i>Einheit</i>	<i>Wert</i>	<i>Prüfmethode</i>
<b>Mechanical properties</b>	<b><i>Mechanische Eigenschaften</i></b>			
Stress-E-module	<i>Zug-E-Modul</i>	N/mm <sup>2</sup>	1'200 ... 3'700	ISO 527
Tensile strength	<i>Reissfestigkeit</i>	N/mm <sup>2</sup>	45 ... 65	ISO 527
Notched bar impact test	<i>Kerbschlagzähigkeit</i>	kJ/m <sup>2</sup>	4 ... 20	ISO 180/1C
<b>Thermal properties</b>	<b><i>Thermische Eigenschaften</i></b>			
Temperature range	<i>Temperaturbereich</i>	°C	-40 ... +105	PMA-Norm DO 9.21-4510
Short-term	<i>Kurzzeitig</i>	°C	+160	
<b>Flame properties</b>	<b><i>Brandeigenschaften</i></b>			
Free of halogen and cadmium	<i>Halogen- und cadmiumfrei</i>		yes <i>ja</i>	DIN 53474
Flame class	<i>Flammklasse</i>		V0 (V2)	UL 94
Light emitting filament check	<i>Glühdrahtprüfung</i>	°C	960	EN 60695-2-10
Oxygen index (LOI)	<i>Sauerstoffindex (LOI)</i>	%	> 30	ASTM D 2863
I-classification	<i>I-Klassifizierung</i>		I3	NF F 16-101
Smoke emission class	<i>Rauchgasklassifizierung</i>		F2	NF F 16-101 + 102
<b>Chemical properties</b>	<b><i>Chemische Eigenschaften</i></b>			
please refer to catalogue PMAFIX/PMAFLEX or <a href="http://www.pma.ch">www.pma.ch</a>	<i>ersichtlich in PMAFIX/PMAFLEX- Katalog oder unter <a href="http://www.pma.ch">www.pma.ch</a></i>			
<b>Content of delivery</b>	<b><i>Lieferumfang</i></b>			
Tube clamp	<i>Rohrschelle</i>			

The specifications and instructions for our customers in this document reflect the product engineering level at the time of manufacturing. Please consider the valid data sheet release at a time. For questions please contact the PMA customer service. PMA AG accepts no liability for damages resulting from unprofessional installation or application or misuse for a purpose. This disclaimer also includes damages to third parties. It is the customer's responsibility to check the delivered products and immediately notify PMA AG of detected faults. It is also the customer's responsibility to test the delivered product on its applicability for the intended purpose. PMA AG will accept no liability or responsibility for their products if a product or a PMA system is combined or used together with third-party products, i.e. products from other companies than PMA AG. Jurisdiction in all legal disputes concerning product liability have the courts of the canton of Zurich/Switzerland. Swiss law applies. For more information and the newest data sheet releases go to: [www.pma.ch](http://www.pma.ch)

Die in diesem Dokument für unsere Kunden enthaltenen Angaben und Instruktionen entsprechen dem neuesten Stand unserer Technik zum Zeitpunkt der Herstellung des Produktes. Es ist der jeweils gültige Datenblattstand zu berücksichtigen. Bei Fragen wenden Sie sich bitte an den PMA-Kundendienst. Die PMA AG lehnt jede Haftung bei unsachgemässer Montage oder Verwendung sowie Zweckentfremdung des Produktes ab. Dieser Haftungsausschluss umfasst auch allfällige Drittschäden. Es obliegt dem Kunden, die gelieferte Ware zu prüfen und allfällig festgestellte Mängel sofort der PMA AG anzuzeigen. Es obliegt ferner dem Kunden, die Ware auf ihre Eignung zwecks einer spezifischen Anwendung zu überprüfen. Die PMA AG lehnt jegliche Haftung für ihre Produkte ab, wenn ein einzelnes Produkt oder ein PMA-System mit Fremdprodukten, d.h. Produkten anderer Unternehmungen kombiniert bzw. verwendet wird. Gerichtsstand für Streitigkeiten bezüglich Produkthaftung sind die Gerichte des Kantons Zurich/Schweiz. Es kommt Schweizer Recht zur Anwendung. Ergänzende Informationen und neueste Datenblätter unter: [www.pma.ch](http://www.pma.ch)